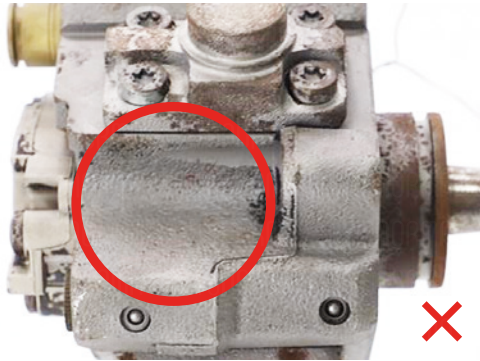


## Kraftstoffhochdruckpumpe

**C – GRADE** 100 %  
Kautionsabzug:

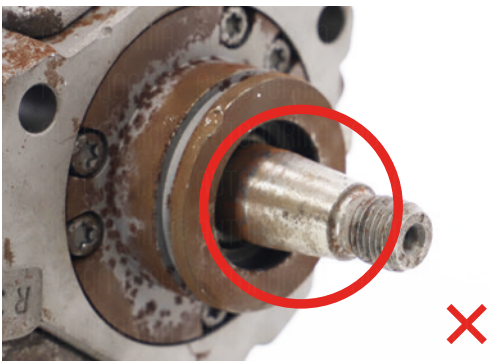
Fehlendes / unleserliches Etikett /  
nicht identifizierbares Teil



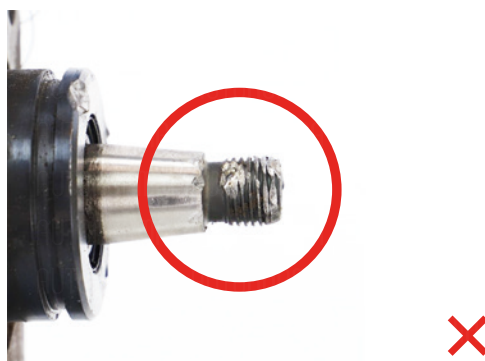
Demontiertes / unvollständiges Teil



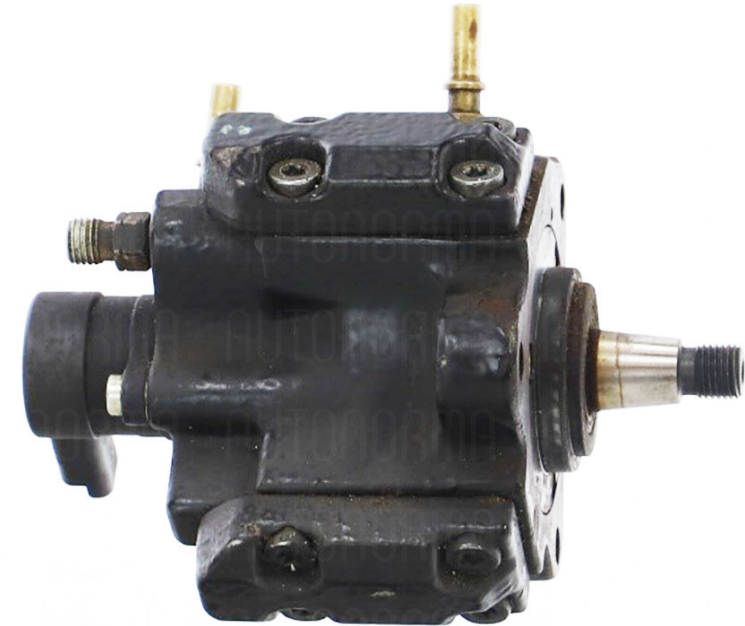
Korrosion an der Antriebswelle



Beschädigte Antriebswelle



## Kraftstoffhochdruckpumpe



**DE**

Das Unternehmen **Autonorma** erlaubt die Rückgabe des Altteils. Nach Abnahme des Altteils wird entweder die gesamte Kautions, eine gekürzte Kautions an den Kunden zurückerstattet oder die Kautions verfällt dem Unternehmen. Die Bedingungen für die Altteilannahme sind je nach Sortiment unterschiedlich und bestimmen, ob ein bestimmtes Altteil noch aufbereitet werden kann oder nicht.

Nach Erhalt wird das Altteil gemäß den in diesem Dokument festgelegten Bedingungen geprüft und bewertet. Die Altteile sind in die Kategorien **A**, **B** und **C** eingeteilt. Wurde der Teil mit A-Note bewertet, **erfolgt kein Abzug**, bei B-Note **wird die Kautions gekürzt** und bei C-Note **nicht zurückerstattet**. Abzüge können bei einzelnen Sortimenten abweichen.

# Kraftstoffhochdruckpumpe

**A – GRADE** 0 %  
Kautionsabzug:

Komplettes Teil ohne fehlende Teile oder Beschädigungen



Elektrischer Stecker ohne Beschädigung



Keine Wellenschäden



Lesbares Etikett



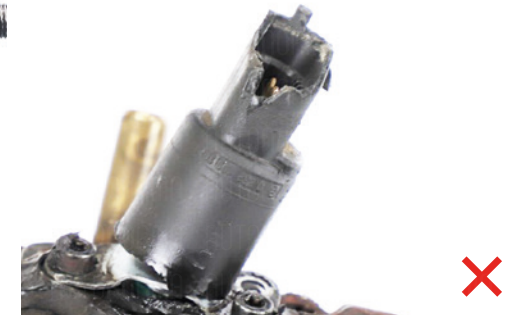
# Kraftstoffhochdruckpumpe

**B – GRADE** 70 %  
Kautionsabzug:

Beschädigte Kraftstoffleitung



Stecker des Kraftstoff / Temperaturventils beschädigt



X

X